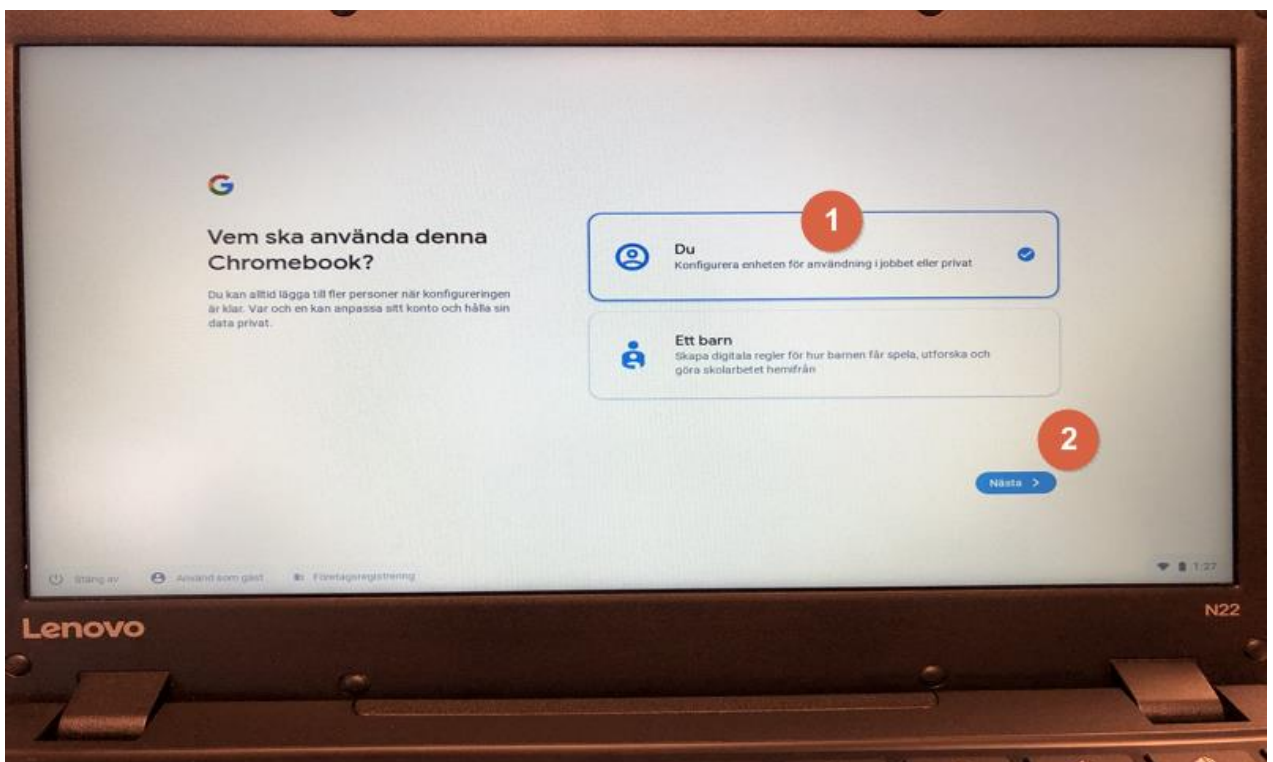
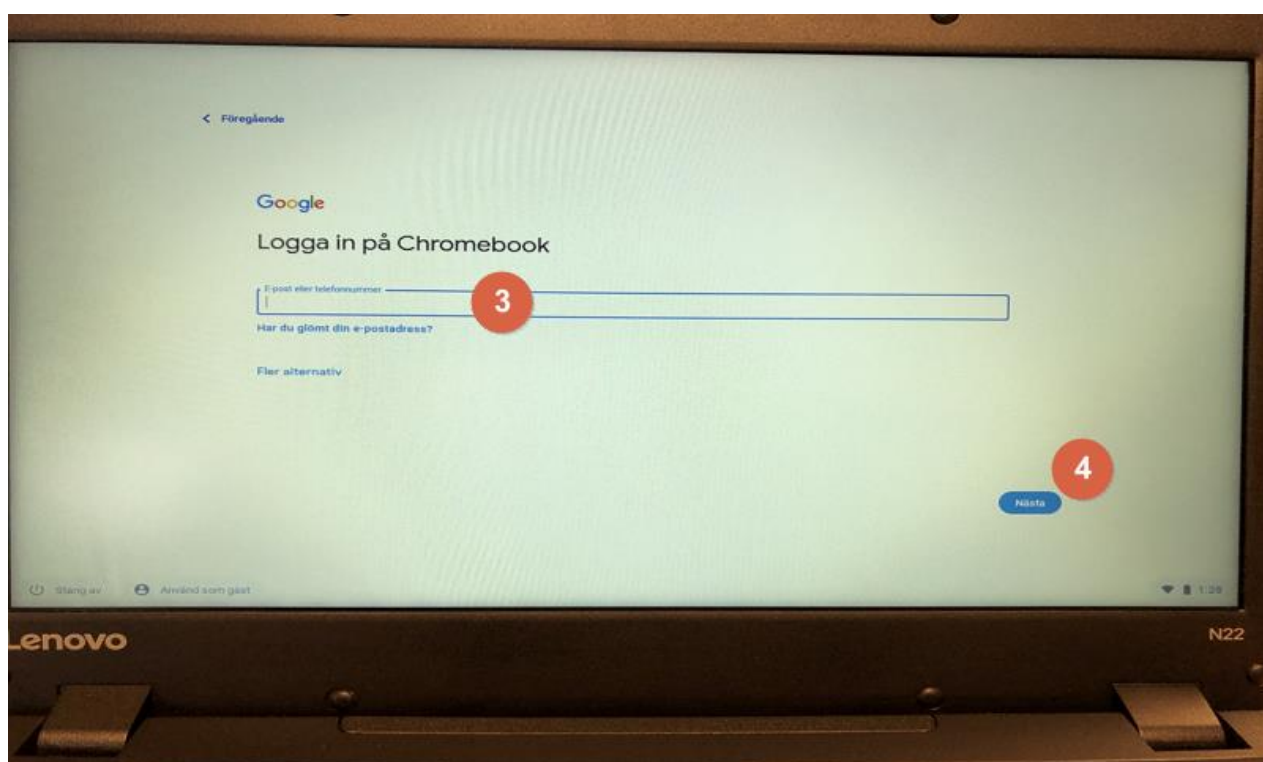


Logga in på på Chromebook

1. Måste vara markerat med blå ram
2. Klicka på nästa




3. Skriv in din e-postadress för skolan som är: "användarnamn till datorn"@edu.vetlanda.se
4. Klicka på nästa



5. Fyll i ditt användarnamn till datorn
6. Skriv in ditt lösenord
7. Klicka på Logga in

Inloggningstjänsten tillhandahålls av fed.hoglandet.se.



HÖGLANDS-
FÖRBUNDET

ANEBY - EKSJÖ - NÄSSJÖ - SÄVSJÖ - VETLANDA

HIT - Supportnummer 0381-67 95 95

Användarnamn och lösenord

Användarnamn

 5

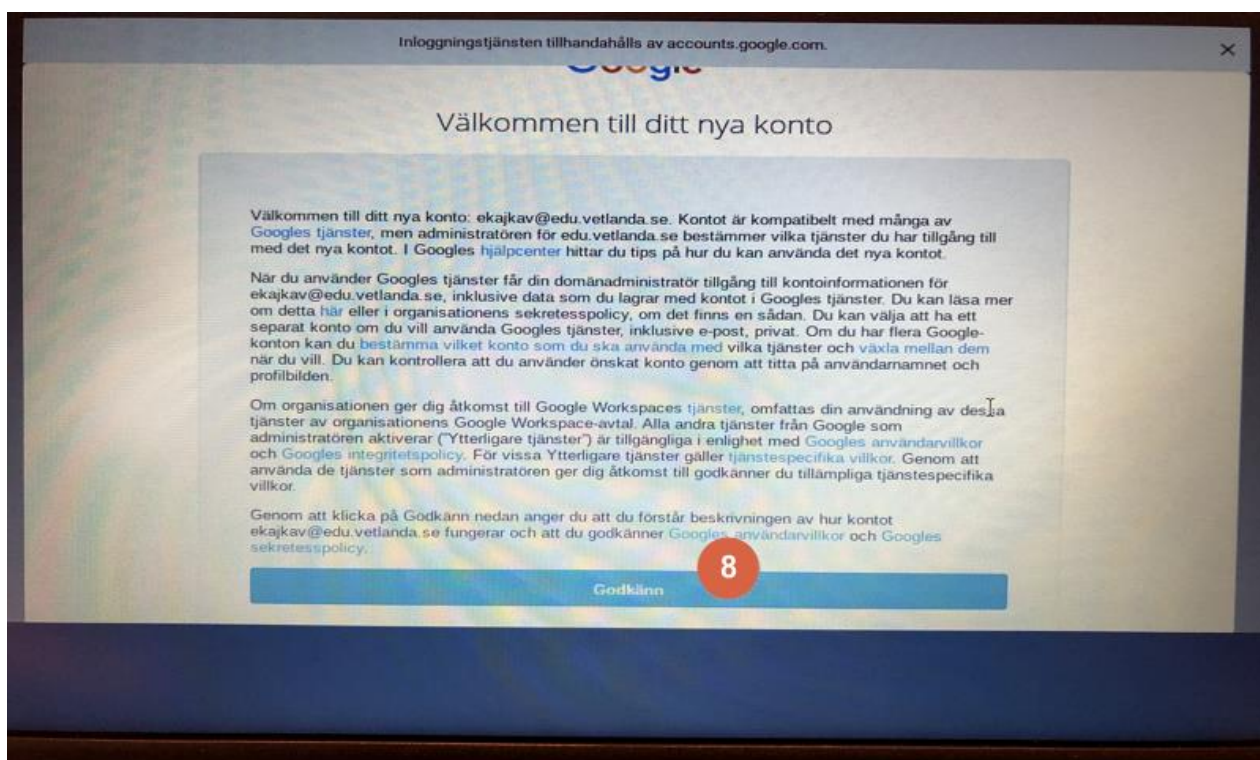
Lösenord

 6

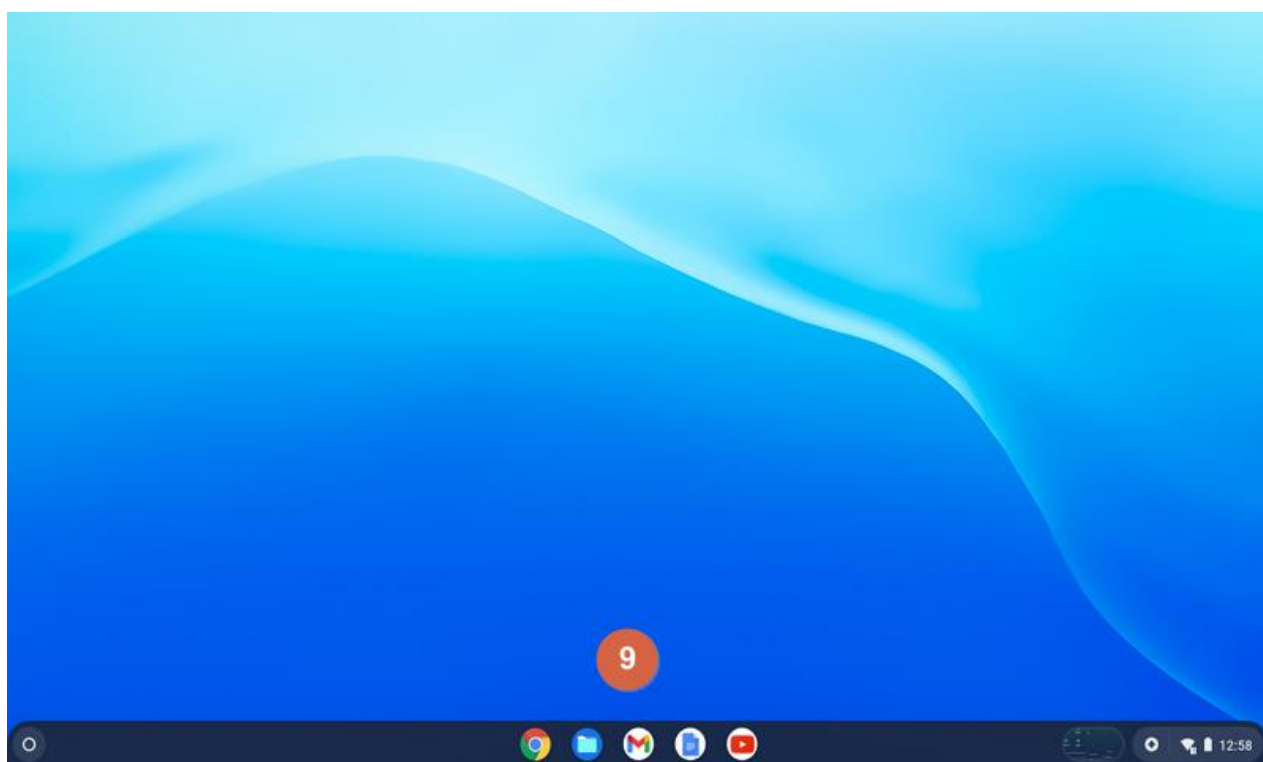
Logga in

7

8. Klicka på Godkänn



9. Nu är du inloggad och kan välja program



10. Nästa gång du loggar in behöver du bara skriva ditt lösenord

